

LA RESPONSABILITÉ SOCIÉTALE DE G2S

RAPPORT 2025

LA RSE AU COEUR DE NOS MÉTIERS

SOMMAIRE

QUI SOMMES-NOUS ?

p. 4

GOUVERNANCE

p. 7

ENVIRONNEMENT

p. 13

SOCIAL

p. 18

ANCRAGE TERRITORIAL

p. 24

A propos de ce document

Le présent document a été construit avec l'objectif d'être accessible au plus grand nombre. Il intègre des critères du WCAG : il respecte des normes telles que la gestion des contrastes, des formats de police d'écriture, les bonnes pratiques de rédaction des textes.



EDITO

Depuis plus de cinq ans, G2S a engagé et structuré une démarche de responsabilité sociétale visant à répondre aux enjeux sociaux, environnementaux et économiques. Elle constitue une orientation stratégique de G2S, intégrée à ses métiers et à la conduite de ses activités.

Dans cette perspective, la politique RSE vient formaliser nos engagements. Elle précise les piliers structurants et constitue un outil de pilotage destiné à orienter nos actions dans la durée.

Pour les équipes de G2S, cela s'inscrit dans une dynamique de long terme visant à accompagner l'évolution des activités, à renforcer l'efficacité opérationnelle et à soutenir la performance durable de l'entreprise.

La démarche RSE de G2S s'appuie sur des principes de transversalité favorisant une mobilisation collective et une cohérence avec les valeurs de l'entreprise. Elle se veut inclusive et fédératrice, portée par l'engagement quotidien des collaborateurs.

Cette démarche a été officiellement reconnue au niveau "confirmé" du label *Engagé RSE* de l'AFNOR en 2025.

Ce document, pour sa première édition, présente les principales actions mises en œuvre ainsi que l'engagement constant des équipes de G2S sur l'horizon de l'année 2025.

Philippe Dubois

Directeur des Ressources Humaines de G2S et sponsor RSE



Groupama Supports et Services (G2S) est une entreprise engagée et responsable, spécialisée dans les services informatiques, la gestion des immeubles d'exploitation et les achats pour le compte du Groupe Groupama.

Nos métiers



En mobilisant les technologies les plus avancées – data, intelligence artificielle, cybersécurité, robotique, objets connectés, smart building – G2S conçoit et déploie des solutions innovantes au service des métiers informatique, exploitation immobilière, achats.

Son ambition est de contribuer durablement à la performance du Groupe et de créer de la valeur pour ses 12 millions de sociétaires et clients.

Chiffres clés



+1500

collaborateurs



100

recrutements par an



518M€

de budget annuel 2025,
dont les 3/4 en IT



9 sites sur toute la France

- Balma
- Mérignac
- Bourges
- Castelnau-le-Lez
- Ecully
- Lille
- Mordelles
- Niort
- Puteaux

Nos valeurs

G2S partage pleinement dans les valeurs portées par notre Groupe qui sont celles du mutualisme :



SOLIDARITÉ



ENGAGEMENT



RESPONSABILITÉ



PROXIMITÉ

Des engagements reconnus

Nos valeurs s'incarnent dans les actions concrètes du quotidien. Cette cohérence entre convictions et pratiques est reconnue par l'obtention de labels.



G2S s'est engagée pour la première fois dans un processus de labellisation de sa démarche RSE et a **obtenu en juin 2025 le niveau « confirmé » du label « Engagé RSE »** délivré par AFNOR Certification, pour une durée de 3 ans.

Le label *Engagé RSE* est basé sur le référentiel de la norme ISO 26000, premier standard international en matière de RSE.

Souscrire à cette démarche de labellisation atteste que nous nous inscrivons dans une démarche d'amélioration continue.



Groupama a obtenu la **certification ChooseMyCompany/Employees®** dans la catégorie Gold.

Cette reconnaissance atteste de la qualité de notre environnement de travail et de l'engagement de nos équipes.

Notre contribution aux ODD

Au-delà de ces engagements reconnus, nous structurons nos actions en contribuant activement aux Objectifs de Développement Durable (ODD) définis par les Nations Unies.

L'évaluation « *Engagé RSE* » menée par l'AFNOR a permis de démontrer que **G2S est engagée de manière significative sur l'ensemble des 17 Objectifs de Développement Durable.**





GOVERNANCE

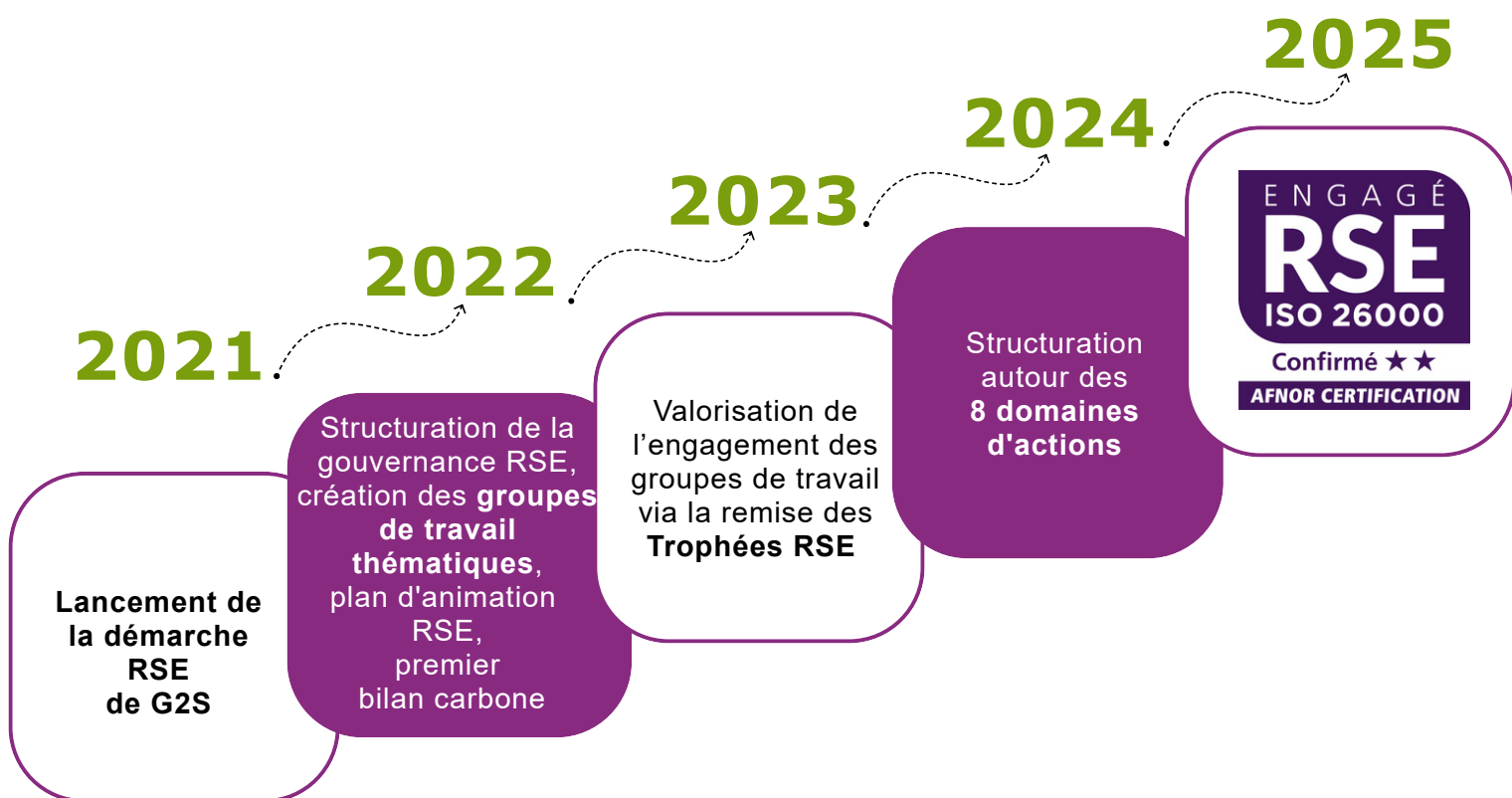




LA RSE AU COEUR DE NOS MÉTIERS

Notre ambition est de contribuer aux enjeux du développement durable tout en répondant aux besoins de nos clients et partenaires de manière éthique et responsable. Pour cela, nous mettons l'éthique, les enjeux environnementaux et sociaux au cœur de nos métiers.

Génèse de la démarche



Une démarche RSE fondamentalement ancrée dans notre ADN

Depuis 2021, notre démarche RSE constitue un axe structurant de la stratégie de l'entreprise, pleinement alignée avec les enjeux de nos métiers. Elle traduit notre engagement à intégrer durablement les dimensions environnementales, sociales et sociétales.

Cette vision stratégique se décline chaque année au travers d'un plan de déploiement visant à assurer une appropriation progressive et opérationnelle de la RSE par l'ensemble des équipes, en combinant communication, sensibilisation et montée en compétences.



RAPHAËLLE LEGEAI

Responsable des relations sociales et RSE





Notre politique RSE

En 2025, nous avons formalisé notre politique RSE afin de structurer nos engagements, de les inscrire durablement dans le pilotage de nos activités et de favoriser leur partage auprès du plus grand nombre.



Entretenir la culture de l'éthique

- Respecter les normes internationales du travail, les droits de l'Homme et lutter contre la corruption.
- Maintenir un haut niveau d'éthique dans toutes nos interactions avec nos parties prenantes.
- Permettre aux femmes et aux hommes d'exercer pleinement leur métier dans le respect des principes et valeurs du Groupe qui guident les pratiques de G2S.



Maintenir et développer la dimension d'employeur responsable

- Favoriser l'inclusion, la diversité et l'égalité professionnelle au sein de notre organisation et soutenir le développement professionnel de nos collaborateurs.
- Contribuer au bien-être de nos salariés en mettant en place des initiatives favorisant la qualité de vie au travail et en assurant un environnement de travail sain et sécurisé.



Promouvoir l'innovation et l'excellence

- Développer des solutions innovantes dans tous nos métiers qui répondent aux défis actuels et futurs de nos parties prenantes.
- Concevoir et mettre à disposition des solutions qui garantissent la qualité de ce que nous entreprenons, avec la volonté constante d'une amélioration continue.



Réduire les impacts environnementaux de nos activités et de celles du Groupe

- S'adapter au changement climatique en préservant les ressources et en assurant la continuité de nos services.
- Intégrer les enjeux environnementaux dans toutes nos activités en réduisant notre empreinte environnementale notamment dans le développement et l'utilisation de nos services numériques et l'exploitation de nos bâtiments.
- Contribuer à l'acculturation de nos parties prenantes sur ces thèmes.



Contribuer positivement au développement des communautés locales

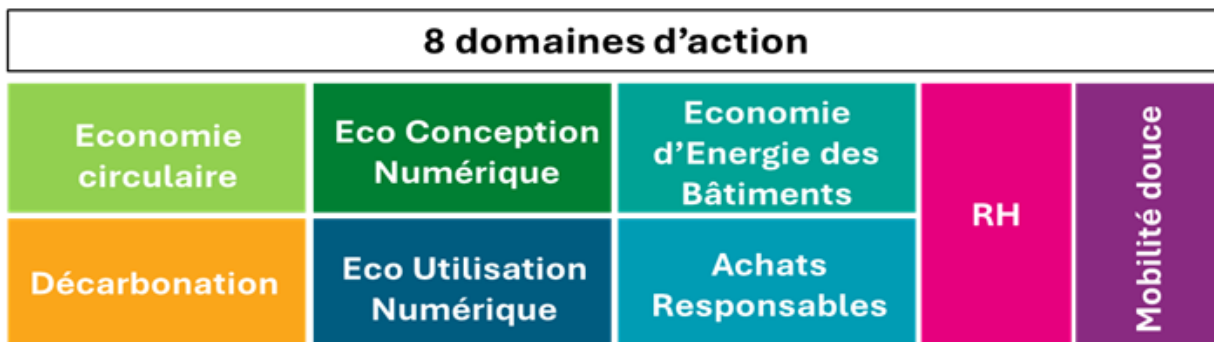
- Soutenir les initiatives et les projets communautaires locaux qui visent à améliorer la qualité de vie dans les territoires.
- Encourager l'engagement des salariés dans des actions solidaires et citoyennes.
- Maintenir une politique qui vise à une déconcentration géographique sur le territoire métropolitain des activités et des métiers du GIE.





Nos 8 domaines d'action

Nos engagements RSE se déclinent en huit domaines d'action, qui **structurent la mise en œuvre opérationnelle de notre politique RSE** et en facilitent l'intégration dans les activités de G2S.



RSE by design

En 2025, la mobilisation d'une cinquantaine de collaborateurs volontaires, réunis au sein de **6 groupes de travail (GT)** directement liés à nos métiers :

- ✓ **IT** : GT éco-conception et GT éco-utilisation numérique.
- ✓ **Exploitation des bâtiments** : GT Economie d'Énergie des bâtiments.
- ✓ **Achats** : GT Achats Responsables.
- En transverse** : GT Economie Circulaire et GT Décarbonation.



50
collaborateurs
volontaires

+

7

sponsors

La force de ces groupes de travail réside dans la **diversité des profils et dans la transversalité des compétences métier.**

Pour chaque groupe de travail, un sponsor, membre du CODIR G2S est nommé afin d'en garantir le pilotage, la cohérence stratégique et le soutien managérial.

Etre à l'écoute de nos parties prenantes

ENQUÊTE CONDUITE AUPRÈS DE G2S ET DE SES CLIENTS

Des répondants très concernés

Vous sentez-vous concerné par les enjeux du numérique responsable dans votre environnement de travail informatique ?

79%

des répondants se sentent concernés par le sujet

85,73%

Note G2S



Nous nous attachons à être à l'écoute de nos parties prenantes.

En 2025, l'enquête sur l'environnement de travail IT et la durabilité a démontré un intérêt grandissant de nos parties prenantes pour les sujets du numérique responsable.



ACCOMPAGNER, SENSIBILISER, FORMER

G2S accompagne ses collaborateurs dans l'appropriation des sujets de la RSE en développant les connaissances, renforçant les compétences et encourageant l'engagement, à travers des actions dont quelques illustrations ci-après.

Santé & RH

Octobre Rose & Movember

Nos collaborateurs se mobilisent pour soutenir la lutte contre le cancer du sein et de la prostate et faire des dons pour l'association RoseUp.



52

personnes ont été sensibilisées grâce au **webinaire de prévention** animé par notre infirmière.



Semaine Européenne pour l'emploi des personnes handicapées (SEEPH)

1

podcast sur la reconnaissance en tant que travailleur handicapé (RQTH)

1

webinaire sur les handicaps invisibles

131 participants

Semaine de la Qualité de vie et Conditions de Travail (QVCT)



Notre infirmière a animé **plusieurs ateliers de relaxation.**

107

collaborateurs formés

“

Beaucoup d'exercices concrets qui font sens par rapport aux situations rencontrées dans le cadre professionnel.

”

23

collaborateurs formés

Formations

- + S'informer et préparer sa retraite
- + Être acteur de son bien-être au travail
- + Les gestes qui sauvent
- + Devenir Sauveteur Secouriste du travail



50

collaborateurs formés

68

collaborateurs volontaires formés





ACCOMPAGNER, SENSIBILISER, FORMER

Développement durable

Semaine Européenne du Développement Durable (SEDD)



Des challenges et une collecte de téléphones usagés ont aussi été organisés.

420

collaborateurs ont assisté aux conférences organisées



dont une conférence sur le thème « **Climat, Ressources et Numérique** » animée par Dimitri Carbonnelle du think tank The Shift Project.

Economie circulaire

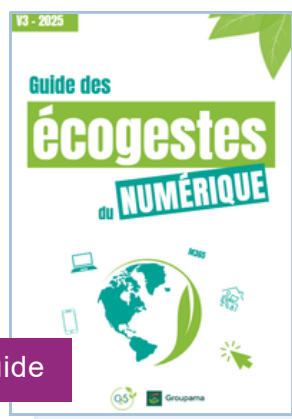
Nous avons produit des fiches d'information et un **guide sur l'économie circulaire**. Leur vocation : acculturer les équipes à la préservation des ressources et aux solutions associées.



Guide



Mon compagnon RSE



Guide

Tous les guides sont produits par les membres des GT et sont accessibles sur l'intranet dédié à la RSE.

e-learning

- + La RSE au cœur de la stratégie du Groupe Groupama
- + Ethique

100

collaborateurs formés

350

collaborateurs formés



Mobilité durable

Dans le cadre du mois de mai à vélo, nous avons organisés un Challenge Mobilité.



2836

Au total **2836 km** ont été parcourus durant le mois de mai pour **387 trajets**.

Numérique responsable

G2S a publié la troisième édition de son **guide des écogestes du numérique**.



ENVIRONNEMENT





AGIR EN FAVEUR D'UN NUMÉRIQUE PLUS RESPONSABLE

G2S place les enjeux du numérique responsable au cœur de ses pratiques opérationnelles afin de maîtriser la croissance des usages numériques, d'optimiser les ressources et de limiter les impacts environnementaux associés.

Allonger la durée de vie de nos équipements

Pour limiter les **impacts du numérique principalement liés à la phase de fabrication des équipements** (phase la plus impactante du cycle de vie des équipements numériques*) G2S a mis en place une **stratégie en 2 volets** :

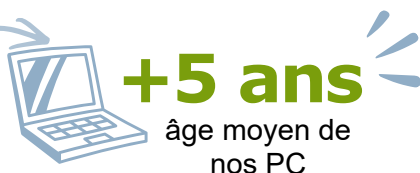
QUALIFIER DES ÉQUIPEMENTS PLUS ROBUSTES

Pour nos PC :

- Nous appliquons un indice de réparabilité de 7/10 minimum.
- Nous sélectionnons des composants matériels plus robustes.

Ainsi, après plusieurs années de mise en œuvre de cette stratégie, **l'âge moyen de nos PC est de + de 5 ans** en 2025.

NB : la recommandation de l'ADEME est de 4 ans



97%

de nos pc ont été réinjectés dans le circuit du réemploi



1488

casques réparés

Le projet de réparation des casques reflète bien l'état d'esprit de G2S : une volonté concrète de s'engager, de travailler avec le secteur du travail protégé et adapté, et de préserver les ressources naturelles en faisant de l'économie circulaire

L'économie circulaire était un point de départ évident. Nous souhaitons renforcer notre démarche RSE avec une action très concrète, directement liée à notre quotidien : la gestion du cycle de vie de nos équipements IT. Ce projet de réparation et de réemploi a des impacts positifs à plusieurs égards :

- *Sur le plan environnemental, en réutilisant les équipements, on réduit les déchets, on limite l'extraction de nouvelles ressources et les impacts liés au transport.*
- *Sur le plan social, nous travaillons avec un ESAT. Ce projet permet à des personnes en situation de handicap de travailler dans un cadre adapté, avec un accompagnement spécifique.*



Responsable des G2S Relays





AGIR EN FAVEUR D'UN NUMÉRIQUE PLUS RESPONSABLE

Tendre vers la sobriété des données

SUR NOS ENVIRONNEMENTS BUREAUTIQUES

Notre objectif : maîtriser le volume des données, en favorisant une gestion plus responsable tout au long de leur cycle de vie. Par exemple, nous œuvrons au quotidien pour la réduction de la taille des messageries.

Un **guide des bonnes pratiques** accompagne les collaborateurs dans ces actions.



SUR NOS SERVICES APPLICATIFS



TagIT, véritable éco-score de nos applicatifs, est une solution d'aide à la décision développée par les équipes G2S. Elle a vocation à accompagner les équipes dans la **démarche de rationalisation de l'allocation des ressources informatiques**.

Développer des solutions éco-conçues

Depuis plusieurs années, G2S intègre les principes de l'éco-conception numérique dans ses pratiques, en les traduisant par des actions concrètes dans ses projets de développement. Nous veillons donc à ce que nos **services numériques soient utiles, sobres et adaptés aux besoins des utilisateurs**.

9 collaborateurs sont certifiés en "éco-conception de services numériques".



salariés certifiées



Intégrer les principes d'éco-conception et d'accessibilité dans la refonte du *parcours Santé*

Nous voulions concevoir un service numérique plus responsable, qui prenne en compte à la fois son impact environnemental et les besoins réels des utilisateurs.

Je me suis porté volontaire pour porter ce projet et je me suis formé pour m'assurer qu'on applique les bonnes pratiques dès la conception.

Les bénéfices sont multiples :

- d'un côté, on réduit l'impact environnemental de nos services numériques.*
- de l'autre, on a un impact social positif, en rendant nos services plus inclusifs et accessibles à tous.*

Ce projet montre que chez G2S, le numérique peut être à la fois innovant, responsable et inclusif.



FLORIAN RICHARD

Développeur -
Refonte du parcours Santé




PRÉSERVER LES RESSOURCES DANS L'EXPLOITATION DE NOS BÂTIMENTS

G2S intègre la préservation des ressources dans l'exploitation et le pilotage de ses bâtiments. Nos équipes oeuvrent à maîtriser les consommations et à améliorer durablement la performance de notre parc immobilier.

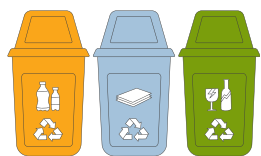
Economiser l'énergie

Les équipes en charge du pilotage énergétique ont permis de réduire la consommation d'énergie de 38%. Ces résultats illustrent la **performance de la démarche engagée** qui contribue directement à aller au delà des objectifs fixés par le décret tertiaire.



-38%
consommation énergétique de l'ensemble du parc immobilier 2019-2024

Mieux gérer nos déchets



En 2025, nous avons fait le choix d'un prestataire unique pour mieux évaluer notre production de déchets et améliorer la qualité du tri.

Le prestataire dispose d'un centre de tri à moins de deux heures de chaque site et adopte une démarche d'optimisation des trajets et tournées.

Une exploitation immobilière reconnue pour ses performances durables

NANTERRE REÇOIT LE TROPHÉE BEST IN CLASS



En septembre 2025, G2S reçoit le trophée du concours CUBE – Concours Usage Bâtiment Efficace – pour l'immeuble de Nanterre WP4 pour une **réduction remarquable de 22 % de la consommation d'énergie sur un an.**

MÉRIGNAC EST CERTIFIÉ



Le campus de Mérignac a obtenu la **certification HQE - Haute Qualité Environnementale - niveau Très Performant**, ainsi que le **label Biodiversity.**

Allonger la durée de vie de nos mobiliers

Lors des déménagements nous favorisons le réemploi de mobilier.



Par exemple, en 2025 :

21 tonnes

de mobilier ont été réemployées lors d'un déménagement.



Lors de nos opérations nous cherchons systématiquement des opportunités de réemploi du mobilier

Chez G2S, nous sommes partis d'un constat très opérationnel : le mobilier représente des volumes importants, des mouvements réguliers, et donc un impact environnemental réel.

Plutôt que d'agir uniquement au moment de l'achat, on a fait le choix de raisonner sur l'ensemble du cycle de vie du mobilier.



LORENE POULIQUEN

Responsable de l'environnement de travail



RÉDUIRE L'IMPACT DE NOS DÉPLACEMENTS

Depuis 2023, G2S a pris des mesures qui visent à améliorer la mobilité des salariés entre leur domicile et leur lieu de travail. Ces mesures incitatives accompagnent les collaborateurs dans l'usage de modes de transports plus vertueux.

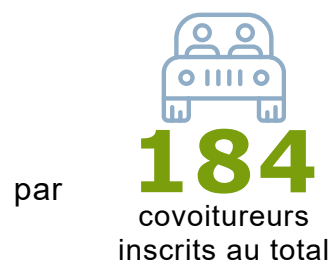
Favoriser l'accès à la mobilité durable

Un **forfait mobilité durable annuel** permet à chaque salarié de bénéficier d'une prise en charge de ses frais de déplacements domicile-travail : achat/location de vélo, d'accessoires, entretien, covoiturage, ticket transport, etc.)



Covoiturer entre collègues

Pour les trajets domicile-travail chaque salarié a la possibilité via **une application de partager simplement son véhicule ou de devenir passager** pour agir sur son empreinte carbone.



Favoriser la transition vers l'électrique

Les frais d'alimentation des véhicules hydrogène, électriques et hybrides peuvent être pris en charge pour les **salariés qui ne bénéficient pas de transports en commun**.



Agir en faveur de la prévention

Des **sessions d'animation et de prévention** sont délivrées autour de la sécurité sur nos différents sites.

151 kits de sécurité vélo ont été distribués.



YURIFER SANCHEZ

G2S Ecully



Une dynamique collective, portée par une communauté de vélotisseurs de plus en plus engagée

Il y a 3 ans nous n'étions que très peu de vélotisseurs à Ecully. Aujourd'hui, nous formons une petite communauté de plus d'une vingtaine de cyclistes ravis de pouvoir profiter de nos trajets vers et depuis le travail pour bénéficier des avantages du vélo pour la santé.





SOCIAL

1 PAS DE PAUVRETÉ 	2 FAIM «ZÉRO» 	3 BONNE SANTÉ ET BIEN-ÊTRE 	4 ÉDUCATION DE QUALITÉ
5 ÉGALITÉ ENTRE LES SEXES 	8 TRAVAIL DÉCENT ET CROISSANCE ÉCONOMIQUE 	9 INDUSTRIE, INNOVATION ET INFRASTRUCTURE 	10 INÉGALITÉS RÉDUITES
11 VILLES ET COMMUNAUTÉS DURABLES 	12 CONSOMMATION ET PRODUCTION RESPONSABLES 	17 PARTENARIATS POUR LA RÉALISATION DES OBJECTIFS 	



ACCOMPAGNER LES COLLABORATEURS À CHAQUE ÉTAPE DE LEUR CARRIÈRE

Nous nous engageons à accompagner les collaborateurs à chaque étape de leur carrière. Nous soutenons le développement des compétences et des parcours professionnels, tout en étant attentif à la qualité de vie et des conditions de travail.

Faciliter l'entrée des jeunes sur le marché du travail

En 2025, nous avons 80 alternants, soit 5,4% de l'effectif total. Concernant la promotion 2025, 19 ont été embauchés en CDI.

19

alternants ont été embauchés en CDI en 2025

Accompagner les tuteurs

Des ateliers et formations sont proposés aux futurs tuteurs au moment de l'arrivée des nouveaux alternants et un accompagnement de proximité est dispensé en cas de besoin par les Ressources Humaines et le manager.

Accompagner les séniors

Tous les séniors bénéficient du dispositif d'accompagnement des salariés de 56 ans et plus.

Développer les compétences

Sur la période 2021-2025, **7 orientations structurent les plans de développement des compétences** :

Formation



- La prévention des RPS et la qualité de vie au travail.
- La conformité de nos opérations.
- La modernisation du système d'information.
- L'adaptation des immeubles à nos opérations.
- L'accompagnement des transformations.
- Le maintien des expertises des fonctions support.
- Le soutien à la démarche RSE.

30

managers nouvellement nommés

Formation

+ Accompagnement des équipes sur les risques psychosociaux

Garantir la qualité de vie et de bonnes conditions de travail

G2S a déployé une démarche structurée de prévention des risques psychosociaux (RPS) et de promotion de la qualité de vie et des conditions de travail (QVCT).

Un référent QVCT a été nommé dès 2022. Un plan d'actions est mis en place : Dispositif d'accompagnement au changement lors des déménagements, tutorat de proximité, Etudes d'Impacts Humains (EIH), etc.

Des **actions régulières d'information et de sensibilisation** sont menées :

- Diffusion d'un guide QVCT.
- Diffusion d'un livret des interlocuteurs de référence.
- Conduite de campagnes de prévention, dont celle dédiée au risque cardio-vasculaire.



Guide



ASSURER UNE INTÉGRATION DE QUALITÉ

Le parcours d'intégration des nouveaux embauchés a été co-construit avec les collaborateurs et les managers. Il s'étend de la signature de la promesse d'embauche jusqu'à un an après l'arrivée au sein de l'entreprise. Il vise notamment à favoriser la création d'un réseau relationnel facilitant l'intégration.

UN PARCOURS D'INTÉGRATION PLÉBISCITÉ



Photo de promotion

95,4%



taux de satisfaction du parcours d'intégration

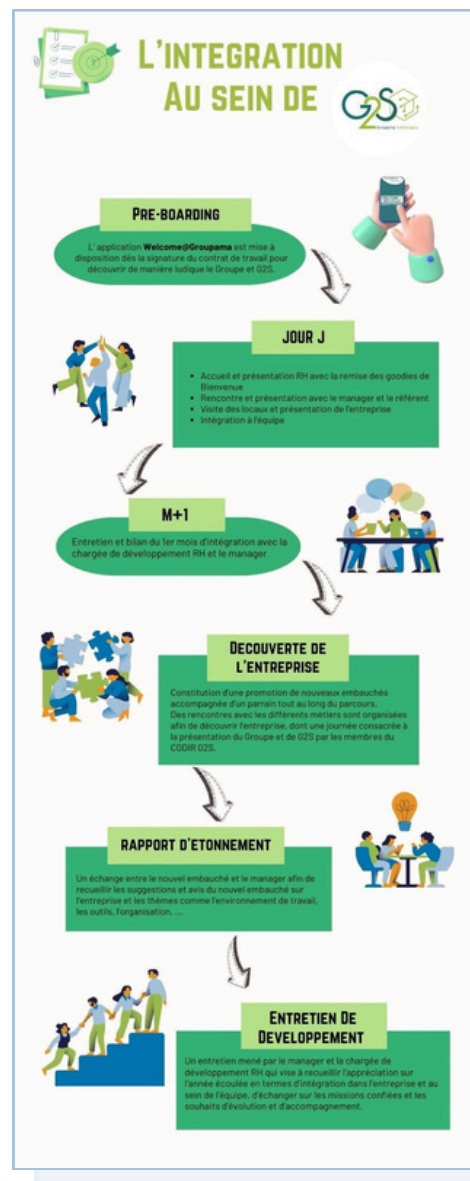


Une très bonne intégration au sein de l'équipe, ainsi qu'au sein de G2S, notamment grâce au parcours et à la promotion d'intégration.

DES GOODIES DE BIENVENUE "RESPONSABLES"



Une attention environnementale et sociale est portée lors de la sélection des goodies. Comme par ex. matériaux recyclés, fabrication en France par un ESAT.



DONNER LA PAROLE AUX COLLABORATEURS

Le Baromètre Opinion Groupe (BOG) a lieu tous les deux ans dans l'ensemble des entreprises du Groupe. Cette enquête permet à chaque collaborateur d'exprimer sa perception sur son cadre de travail, son développement professionnel, la collaboration, l'innovation et sur les changements conduits au sein du Groupe.

NOS FORCES

- ★ Acteurs des transformations.
- ★ Pratiques managériales.
- ★ Entreprise responsable et orientée client.
- ★ Qualité de vie au travail.
- ★ Développement professionnel.



84%

Niveau d'engagement





AGIR EN FAVEUR DE L'ÉGALITÉ, LA DIVERSITÉ ET LA LUTTE CONTRE LES DISCRIMINATIONS

G2S œuvre à maintenir et à développer la dimension d'employeur responsable en favorisant l'inclusion, la diversité et l'égalité des chances tout en contribuant au bien-être de ses salariés.

Nous engager en faveur de la diversité

Chez G2S, l'égalité et la diversité font l'objet d'accords et de mesures concrètes : **accords volontaristes**, notamment sur le handicap, l'égalité femmes/hommes et les aidants familiaux, etc.



Nous sommes signataires de la *Charte de la Diversité*



Un espace dédié sur l'intranet avec l'ensemble des informations et contacts

e-learning

+ Recruter sans discriminer

Equipe RH

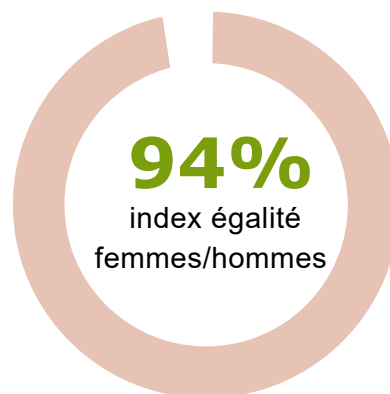
Agir en faveur de l'égalité femmes/hommes

Notre index égalité professionnelle femmes/hommes est le **reflet de notre politique RH dynamique**. En 2025, notre index est de 94%.



100%

des femmes de retour de congé maternité ont reçu une augmentation



Référente Handicap



Nous engager en faveur de l'inclusion et du handicap

Tout salarié peut potentiellement être confronté au handicap, de façon ponctuelle ou durable, au cours de sa vie professionnelle. C'est parce que personne n'est à l'abri que G2S veut accompagner les collaborateurs sur les différentes étapes, de la recherche d'information à la mise en place des aménagements adaptés à sa situation.





PROMOUVOIR DES ACHATS PLUS RESPONSABLES

A travers son approche d'achats responsables, G2S intègre les dimensions sociales et environnementales et contribue pleinement à la mise en œuvre de ses engagements RSE en développant des relations responsables et durables avec ses fournisseurs.

Développer le recours au Secteur du Travail Protégé et Adapté

Nous nous engageons à développer notre volume d'achats réalisé auprès du Secteur du Travail Protégé et Adapté (STPA) et/ou d'insertion. Pour nous y aider, nous avons mis à disposition de nos collaborateurs une "**Vitrine Achats Responsables**".

Bienvenue dans la vitrine Achats Responsable
Dans cette vitrine, vous retrouverez tous les éléments dont vous aurez besoin pour intégrer la RSE dans tous vos achats : engagements de Groupama, listes de prestataires RSE, conseils et bonnes pratiques pour vos mises en concurrence, critères d'évaluations...

STPA (Secteur du Travail Protégé et Adapté)

Vous trouverez dans ces rubriques tout ce dont vous avez besoin pour travailler avec des sociétés STPA :

- Définition et bonnes pratiques
- Catalogues de prestataires



Processus d'évaluation

Vous trouverez dans cette rubrique tout ce dont vous avez besoin pour évaluer vos fournisseurs sur le plan RSE :

- Le processus d'évaluation pour les appels d'offres
- Le processus d'évaluation des fournisseurs stratégiques

Les Engagement Groupama

Vous trouverez tous les engagements pris par Groupama en termes de RSE.

De ces engagements découlent les différentes démarches d'achats responsables



Engager nos fournisseurs à nos côtés

G2S S'ENGAGE ET SIGNE

Depuis 2010, Groupama est signataire de la *Charte Relations Fournisseurs et Achats Responsables*.

Charte 
RELATIONS FOURNISSEURS
ET ACHATS RESPONSABLES



NOS FOURNISSEURS S'ENGAGENT

Nous référençons les fournisseurs porteurs de nos valeurs et les invitons à adhérer à notre *Charte RSE Fournisseurs*.



+50%

des fournisseurs stratégiques G2S ont adhéré à notre *Charte RSE Fournisseurs*



Nous veillons à ce que **nos fournisseurs stratégiques adoptent des pratiques conformes à nos principes RSE**, en les évaluant via la plateforme d'évaluation de maturité RSE de l'AFNOR.

60%

des fournisseurs stratégiques G2S ont une cotation > 50/100

afnor
CERTIFICATION



Responsable des Achats Responsables Groupe



Le Secteur du Travail Protégé et Adapté : un axe clé de la politique d'achats responsables de G2S

Le recours au STPA s'inscrit dans le déploiement de la politique d'achats responsables, intégré à la stratégie de G2S. Le développement de partenariats solides avec ces entreprises engagées est essentiel pour notre réussite.





CONCEVOIR DES SERVICES NUMÉRIQUES ÉTHIQUES ET ACCESSIBLES

G2S inscrit la dimension sociale du numérique dans ses pratiques. Nous concevons des services éthiques, accessibles et inclusifs qui prennent en compte les besoins des utilisateurs et répondent aux défis du numérique responsable.

Intégrer les principes d'accessibilité numérique



L'accessibilité numérique est une composante de la démarche d'éco-conception portée par G2S.



Nous visons à concevoir des solutions numériques accessibles à tous, favorisant l'inclusion et l'égalité d'accès, indépendamment des usages, des équipements ou des situations de handicap.



13

collaborateurs formés à l'éco-conception et l'accessibilité numérique

9

collaborateurs certifiés



Développer une IA éthique et responsable

Notre équipe a présenté son projet d'IA éthique et responsable lors de la conférence GreenIO du challenge *Sustainable Digital Challenge 2025*.



Nous avons partagé notre feuille de route qui vise à essaimer et à faciliter l'intégration des principes et outils d'éco-conception dans tous les projets IA.



JULIEN CHABANON

Responsable Marketing Digital



Intégrer les principes d'éco-conception dès la phase de cadrage permet de développer des services numériques utiles et inclusifs, adaptés aux usages présents et futurs.

La prise en compte de l'éthique permet d'anticiper et de maîtriser les effets des technologies numériques, notamment de l'IA, sur les utilisateurs, en garantissant des services transparents et respectueux des réglementations et des droits humains.

L'accessibilité garantit l'utilisation par le plus grand nombre, salariés du groupe et clients, et contribue ainsi à l'inclusion et à l'égalité d'accès.





ANCRAGE TERRITORIAL

9 INDUSTRIE,
INNOVATION ET
INFRASTRUCTURE



8 TRAVAIL DÉCENT
ET CROISSANCE
ÉCONOMIQUE



9 INDUSTRIE,
INNOVATION ET
INFRASTRUCTURE



10 INÉGALITÉS
RÉDUITES



17 PARTENARIATS
POUR
LA RÉALISATION
DES OBJECTIFS





RENFORCER L'ANCRAGE TERRITORIAL PAR LA PROXIMITÉ DES ÉQUIPES ET L'EMPLOI LOCAL

G2S s'inscrit durablement dans les territoires en s'appuyant sur la proximité de ses équipes et en contribuant au développement de l'emploi local via l'ensemble de ses parties prenantes. Nous renforçons ainsi notre ancrage territorial.

G2S Relay

Le G2S Relay - **Kiosque IT** - est un **service de proximité** pour les collaborateurs du Groupe Groupama et il est **au service de l'économie circulaire** :

- ✓ Réparation et reconditionnement des équipements.
- ✓ Gestion des stocks.
- ✓ Protection et sécurisation du matériel.



Composé de 50 techniciens expérimentés, ce service est présent dans de nombreux sites clients et Caisses Régionales, outre ceux de G2S.



40 000
interventions
réalisées par an



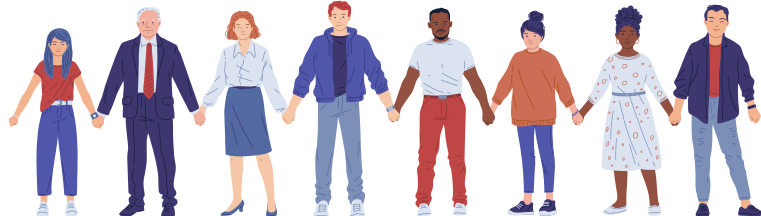
16 000
clients accompagnés



18
G2S Relays
présents sur le
territoire



98%
taux de satisfaction



MOBILISER NOS COLLABORATEURS VIA DES ACTIONS DE SOLIDARITÉ LOCALES

G2S encourage l'engagement de ses collaborateurs en soutenant des actions de solidarité locales. Ces initiatives renforcent les liens avec les territoires, favorisent l'engagement collectif et traduisent concrètement les valeurs de responsabilité et de proximité que nous portons.

Les balades solidaires

Plus de 50 collaborateurs se sont mobilisés pour une marche conviviale et engagée au profit de **Debra France, une association qui soutient les personnes atteintes d'épidermolyse bulleuse et leurs familles.**

Un événement organisé en partenariat avec *La Fondation Groupama.*



La Parisienne



26 collaboratrices des sites de Paris, Mordelles et Écully ont pris le départ de la course *La Parisienne* pour un parcours de 7 km sous le thème des Super-Héroïnes.

Un moment fort, attendu chaque année, qui illustre parfaitement la cohésion, la bonne humeur et la solidarité de nos équipes.

Promouvoir l'éthique et la diversité dans la Tech

Nous avons participé au MiXiT à Lyon en avril 2025.

G2S réaffirme son rôle de leader dans la promotion de l'éthique et de la diversité dans la tech.



Sponsoriser des événements Tech en région

G2S sponsorise des événements Tech :

- Sunny Tech Montpellier.
- MiXiT Lyon.
- Agile Renne et Montpellier.
- Breizh Camp Rennes.





Rendez-vous sur www.g2s-groupama-technologies.fr



LA RSE AU COEUR DE NOS MÉTIERS

Rapport RSE 2025_Groupama Supports & Services