



# PRÉSENTATION GROUPE GROUPAMA

*Avril 2025*

# SOMMAIRE

## 1/ PROFIL GROUPE

- 1.1. Plus de 100 ans d'existence
- 1.2. Un groupe mutualiste
- 1.3. Raison d'être
- 1.4. La durabilité au cœur de notre stratégie

## 2/ POSITIONNEMENT ET CHIFFRES-CLÉS

- 2.1. Des positions de premier plan
- 2.2. Chiffres-clés

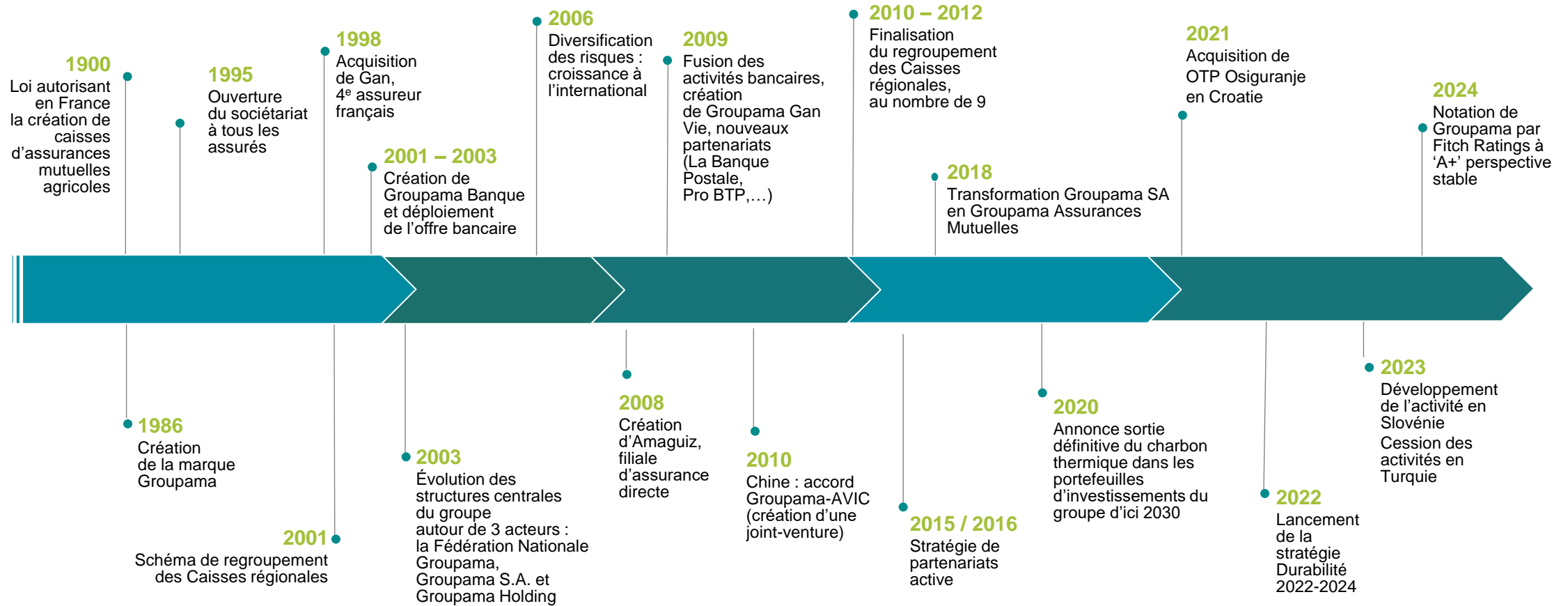
## 3/ OFFRES ET RÉSEAUX

- 3.1. Offres
- 3.2. Réseaux en France

# PROFIL GROUPE

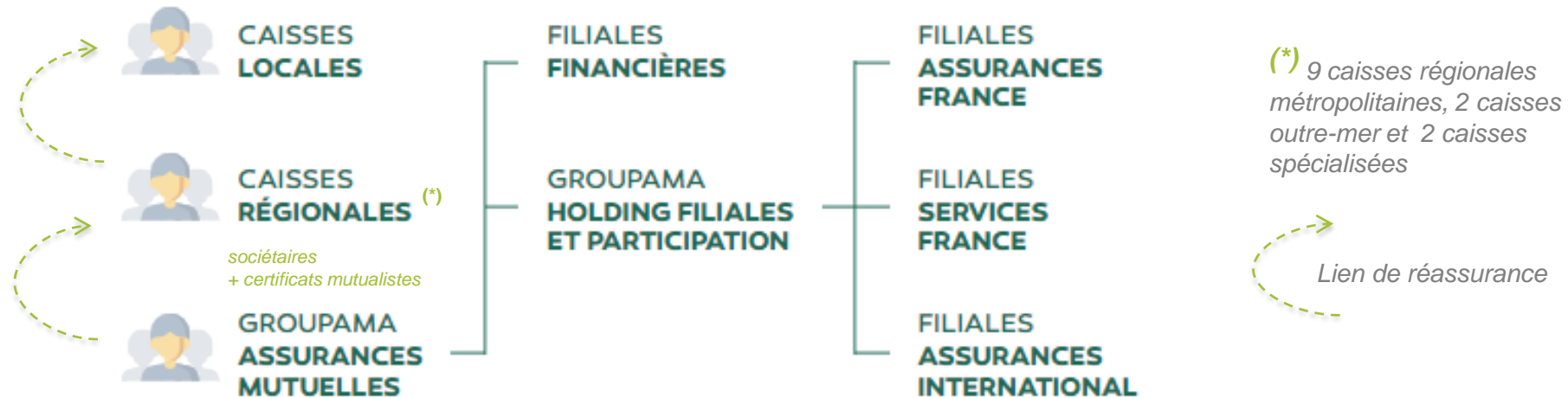
## 1.1. Plus de 100 ans d'existence

## LA CONSTRUCTION DU GROUPE



## 1.2. Un groupe mutualiste

## L'HUMAIN AU COEUR DE LA GOUVERNANCE



### Groupama Assurances Mutuelles, organe central du groupe Groupama

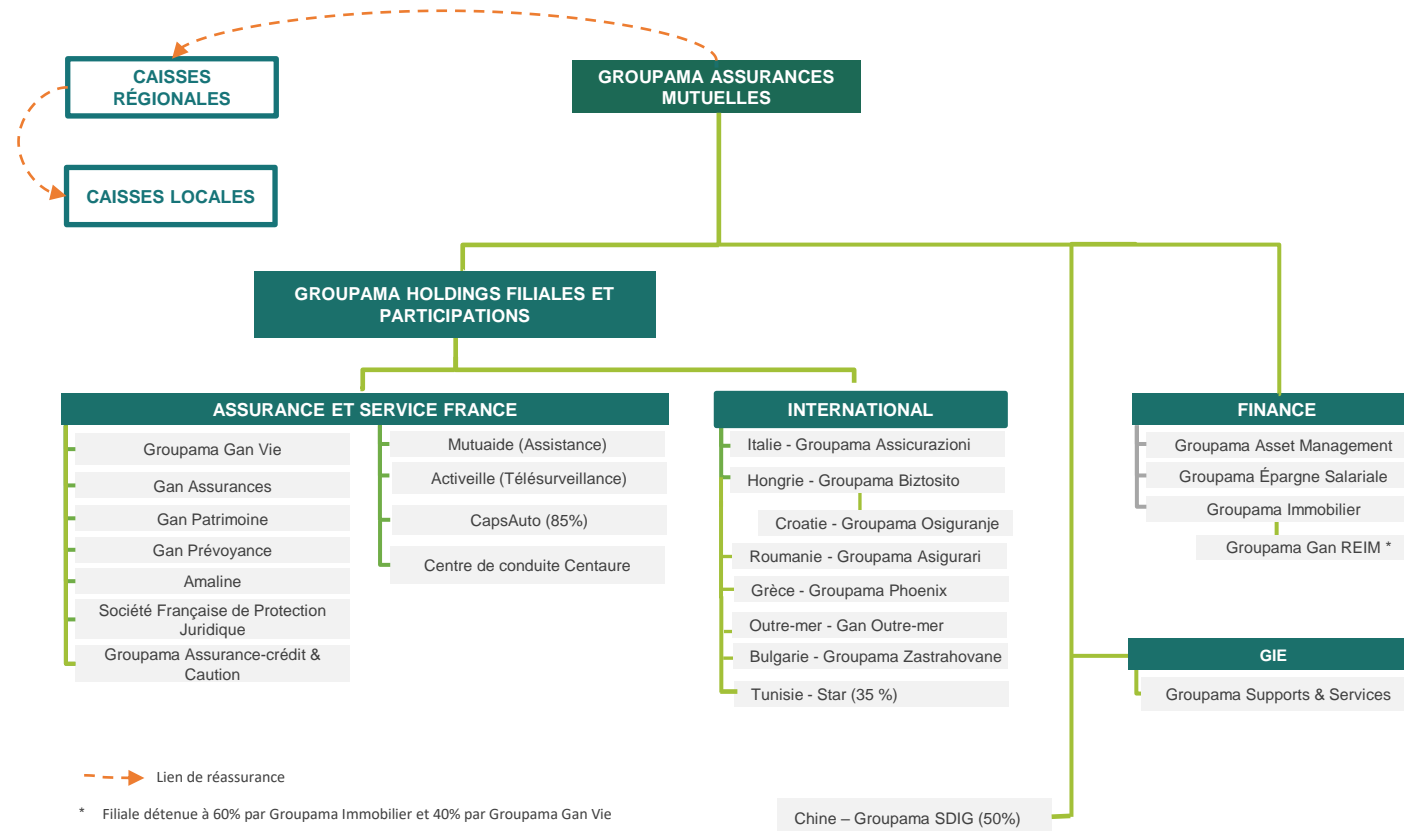
- 3 niveaux de mutualisation : la caisse locale, la caisse régionale et la caisse nationale.
- Un système de représentation qui permet l'expression de chacun pour une réponse adaptée aux besoins de tous.

Un groupe contrôlé par **des représentants élus par les sociétaires**.

Groupama peut compter sur l'engagement de ses **26 000 élus** animant **2 400 caisses locales**.

## 1.2. Un groupe mutualiste

## LES ENTITÉS QUI COMPOSENT LE GROUPE



## 1.3. Raison d'être

# NOTRE RAISON D'ÊTRE

Il s'agit de réaffirmer ce qui fonde notre différence.

Ce qui justifie notre existence.

Ce qui nous réunit et alimente notre engagement.

**« Nous sommes là**

**pour permettre au plus grand nombre  
de construire leur vie en confiance. »**

**Pour cela, nous sommes fondés sur  
des communautés d'entraide humaines, proches et responsables.**



## 1.4. La Durabilité au cœur de notre stratégie

## UNE DYNAMIQUE POUR LA DURABILITÉ

## Accélération

- Mise en **conformité** avec les nouvelles réglementations (Taxonomie, CSRD, SFDR...)
- Publication du **1<sup>er</sup> rapport Durabilité** au titre de l'exercice 2024

## Approfondissement

- **Décarbonation** de notre fonctionnement, de notre chaîne de valeur et de nos investissements
- **Accompagnement pour vieillir en bonne santé**
- **Leadership dans l'accompagnement de l'agriculture** pour sa transition
- **Développement de la valeur extra-financière de la forêt** par notre implication comme propriétaire et assureur

## Convergence

- Un **plan de travail commun** pour les entreprises du groupe dont 6 initiatives de montée en maturité issues des **labellisations « Engagé RSE » de l'AFNOR\***

## Intégration

- **La Durabilité dans les enjeux stratégiques** Groupe : Le groupe Groupama engagé **pour accompagner nos clients dans leurs transitions**, pour une planète durable et une société plus juste

## Gouvernance renforcée

- **Réseau** des sponsors et référents
- **Comités** élargis à la Durabilité au niveau Groupe
- **Formation** Durabilité des Administrateurs et Dirigeants



## 1.4. La Durabilité au cœur de notre stratégie

## LES INDICATEURS DURABILITE DU GROUPE

**PRÉVENTION RISQUES  
DU QUOTIDIEN**

**328 000** personnes  
sensibilisées ou formées

**HANDICAP**

**6,4%**  
de taux d'emploi  
en France

**BIODIVERSITÉ ET  
SÉQUESTRATION  
CARBONE**

**11,0 M de tonnes**  
de CO2 stockées par les forêts  
Groupama en France

**ACCOMPAGNEMENT DES  
TRANSITIONS POUR LA  
SOUVERAINETÉ AGRICOLE**

**48,2%**  
des surfaces assurées multirisques  
climatiques et prairies par Groupama  
en France

**DÉCARBONATION**  
Investissements

**-60%** en intensité carbone  
en 2024 vs 2021

**Fonctionnement interne**

**-24,7%** en intensité carbone  
en 2024 vs 2019

**MÉCÉNAT SOCIÉTAL**

**9,7 m€**  
dont €1,6 m€ dans la lutte  
contre les maladies rares

**ÉCONOMIE  
CIRCULAIRE**

**19,4%**  
de dossiers sinistres auto  
avec réemploi de pièces en  
France

**ÉPARGNE RETRAITE  
DURABLE**

**18,1 md€**  
d'encours

**FINANCE DURABLE**

**6,1 md€**  
d'encours en investissement  
durable

# POSITIONNEMENT ET CHIFFRES CLÉS

## 2.1. Des positions de premier plan

# UN LEADER DE L'ASSURANCE EN FRANCE PRÉSENT DANS 9 PAYS A L'INTERNATIONAL



**18,5 md€**  
de chiffre d'affaires

**12 millions**  
de sociétaires  
et clients

**32 000**  
collaborateurs

## 2.1. Des positions de premier plan

# UN LEADER EN FRANCE



**6 millions**

de sociétaires  
et clients



**26 000**

Collaborateurs



**15,2 Md€**

de chiffre d'affaires

**26 000**

élus

**1<sup>er</sup>**

assureur  
du monde  
agricole

**1<sup>er</sup>**

assureur  
des communes

**2<sup>ème</sup>**

assureur  
santé  
individuelle

**4<sup>ème</sup>**

assureur  
habitation

**4<sup>ème</sup>**

assureur  
prévoyance  
individuelle

**5<sup>ème</sup>**

assureur  
automobile

## 2.1. Des positions de premier plan

# DES POSITIONS DE PREMIER PLAN À L'INTERNATIONAL

**6 millions**

de clients

**6 000**

collaborateurs

**3,1 md€**

de chiffre d'affaires

**3 marchés  
principaux****Italie**  
**gème**assureur  
Non vie**Roumanie****1<sup>er</sup>**

assureur

**Hongrie****3<sup>ème</sup>**

assureur

**1<sup>er</sup>**En banque-  
assurance via  
son partenariat  
avec OTP Bank**Autres  
marchés****Bulgarie****Chine****Croatie****Grèce****Slovénie****Tunisie**

## 2.2. Chiffres-clés

# UN CHIFFRE D'AFFAIRES DIVERSIFIÉ



**18,5 md€**

Chiffre d'affaires

**9,2 md€**

Assurance de biens et de  
responsabilité

**9,0 md€**

Assurance de la personne

**246 m€**

Activités financières

- Automobile, habitation, responsabilité civile
- Flottes, dommages aux biens
- Assurance crédit
- Professionnels, entreprises et collectivités
- Assurances agricoles (récoltes, MRC, TMA, ...)
- Services

- Santé individuelle
- Santé collective
- Prévoyance
- Dépendance
- Épargne retraite individuelle
- Retraite collective

- Asset management
- Épargne salariale

## 2.2. Chiffres-clés

## DES RÉSULTATS FINANCIERS SOLIDES

Résultat net

**961 m€**

Bilan

**89,4 md€**Résultat opérationnel  
économique**954 m€**

Fonds propres

**10,5 md€**

Ratio combiné

**95,1 %**

Ratio de solvabilité

**241 %***185% sans mesure transitoire*



# OFFRE ET RÉSEAUX

## 3.1. Offres

## UNE PALETTE D'OFFRES COMPLÈTE

	PARTICULIERS	ACPS, AGRICULTEURS, ENTREPRISES, COLLECTIVITÉS ET ASSOCIATIONS
ASSURANCE DE BIENS ET RESPONSABILITÉ	<b>Mes biens</b> Auto, logement et services associés (assistance, protection juridique, réparations, remplacement, télésurveillance...)	<b>Mon entreprise</b> Biens professionnels, responsabilités et défense des intérêts, prévention des risques, assurance crédit, protection juridique, télésurveillance ...
ASSURANCE DE LA PERSONNE	<b>Ma famille et moi</b> Santé, prévoyance, épargne vie et retraite, assurance scolaire, assistance, services à la personne	<b>Mes salariés, ma famille et moi</b> Santé, prévoyance, GSC (Garantie sociale du chef d'entreprise), épargne vie, retraite, épargne salariale
SERVICES FINANCIERS	<b>Solutions de crédit</b> Crédits, assurance de prêts immobiliers, épargne bancaire	<b>Groupama Asset Management</b> <b>Groupama Immobilier</b>

### 3.2. Réseaux

## 2 RÉSEAUX MAJEURS EN FRANCE



---

RÉSEAU SALARIÉ COMPOSÉ DE  
**4 800** COMMERCIAUX  
ET **2 400** CAISSES LOCALES  
RÉPARTIES DANS TOUT  
LE TERRITOIRE

**26 000** ÉLUS REPRÉSENTENT  
LES SOCIÉTAIRES



---

RÉSEAUX CONSTITUÉS DE  
**820** AGENTS GÉNÉRAUX,  
**1 200** COURTIERS  
PARTENAIRES,  
**540** CONSEILLERS  
ET **420** MANDATAIRES

## 3.2. Réseaux

## RÉSEAU GROUPAMA

9 CAISSES  
RÉGIONALES

**Groupama Centre Manche**  
217 caisses locales  
295 725 clients et sociétaires

**Groupama Loire Bretagne**  
354 caisses locales  
643 640 clients et sociétaires

**Groupama Centre Atlantique**  
177 caisses locales  
361 491 clients et sociétaires

**Groupama d'Oc**  
400 caisses locales  
507 500 clients et sociétaires

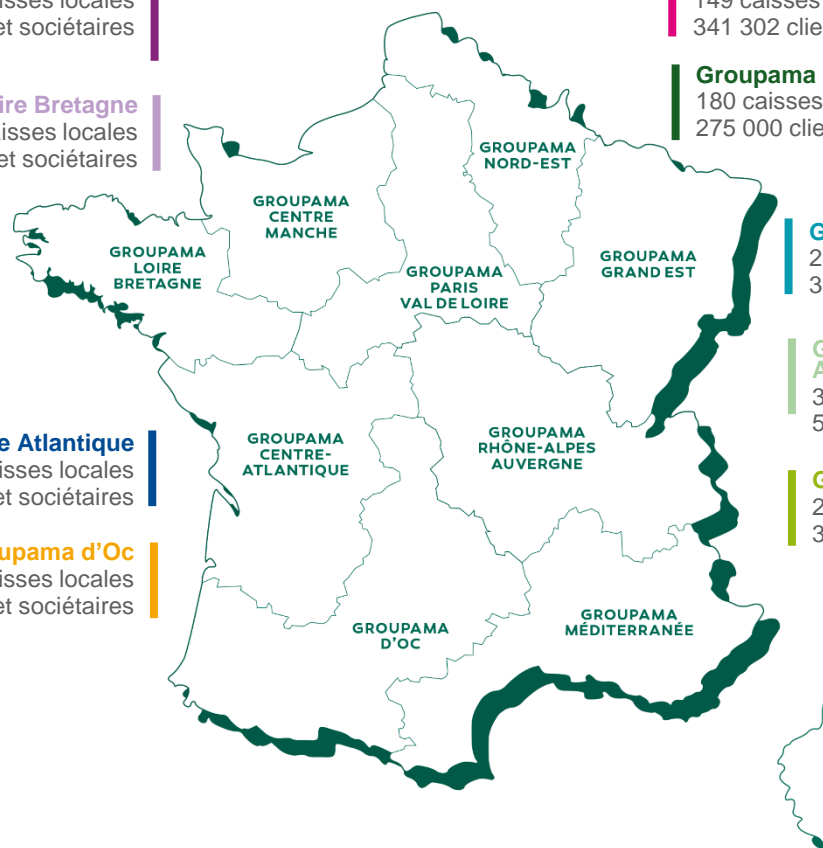
**Groupama Paris Val de Loire**  
149 caisses locales  
341 302 clients et sociétaires

**Groupama Nord Est**  
180 caisses locales  
275 000 clients et sociétaires

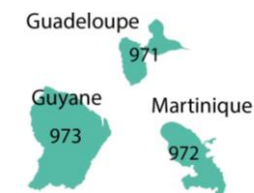
**Groupama Grand Est**  
241 caisses locales  
391 839 clients et sociétaires

**Groupama Rhône-Alpes  
Auvergne**  
347 caisses locales  
564 995 clients et sociétaires

**Groupama Méditerranée**  
243 caisses locales  
356 530 clients et sociétaires

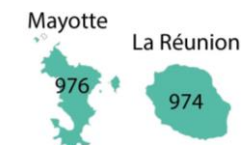
2 CAISSES  
D'OUTRE MER

Groupama Antilles-Guyane



18 caisses locales  
60 854 clients et sociétaires

Groupama Océan Indien



12 caisses locales  
73 648 clients et sociétaires

2 CAISSES  
SPÉCIALISÉES

## 3.2. Réseaux

## AUTRES RÉSEAUX GAN



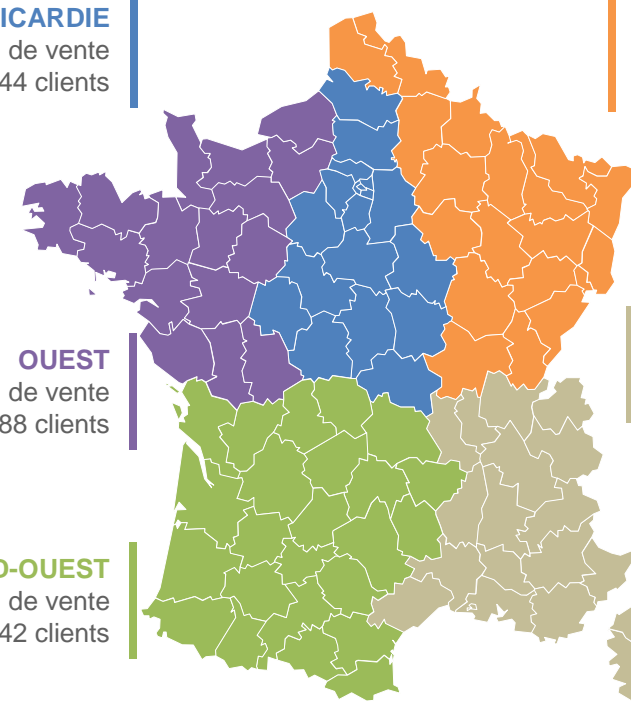
PARMI LES 5  
RÉSEAUX LES PLUS  
IMPORTANTES EN  
FRANCE, AVEC  
**823 AGENTS  
GÉNÉRAUX,**  
ESSENTIELLEMENT  
DANS LES VILLES DE  
TAILLE MOYENNE

## PARIS-CENTRE-PICARDIE

132 points de vente  
175 644 clients

## NORD-EST

181 points de vente  
263 372 clients



## OUEST

146 points de vente  
217 288 clients

## SUD-EST

170 points de vente  
281 834 clients

## SUD-OUEST

198 points de vente  
297 742 clients

### 3.2. Réseaux

## AUTRES RÉSEAUX GAN



SPÉCIALISTE DE  
LA PROTECTION SOCIALE  
COMPLÉMENTAIRE, COMPTE  
ENVIRON 540 CONSEILLERS  
SALARIÉS, RÉPARTIS EN  
5 DÉLÉGATIONS RÉGIONALES



RÉFÉRENCE DU GROUPE  
EN GESTION PATRIMONIALE,  
COMPTE 420 MANDATAIRES,  
RÉPARTIS EN  
2 DÉLÉGATIONS RÉGIONALES  
ET 1 PÔLE IDF



LE SPÉCIALISTE DES SOLUTIONS  
D'ASSURANCES COLLECTIVES  
AVEC PLUS DE 1 200 COURTIERS  
PARTENAIRES ET 9 DÉLÉGATIONS  
RÉGIONALES

