

# PRÉSENTATION GROUPE GROUPAMA

*Avril 2022*

# SOMMAIRE

## 1/ PROFIL GROUPE

- 1.1. Plus de 100 ans d'existence
- 1.2. Un groupe mutualiste
- 1.3. Raison d'être
- 1.4. Notre Vision de l'avenir

## 2/ POSITIONNEMENT ET CHIFFRES-CLÉS

- 2.1. Des positions de premier plan
- 2.2. Chiffres-clés

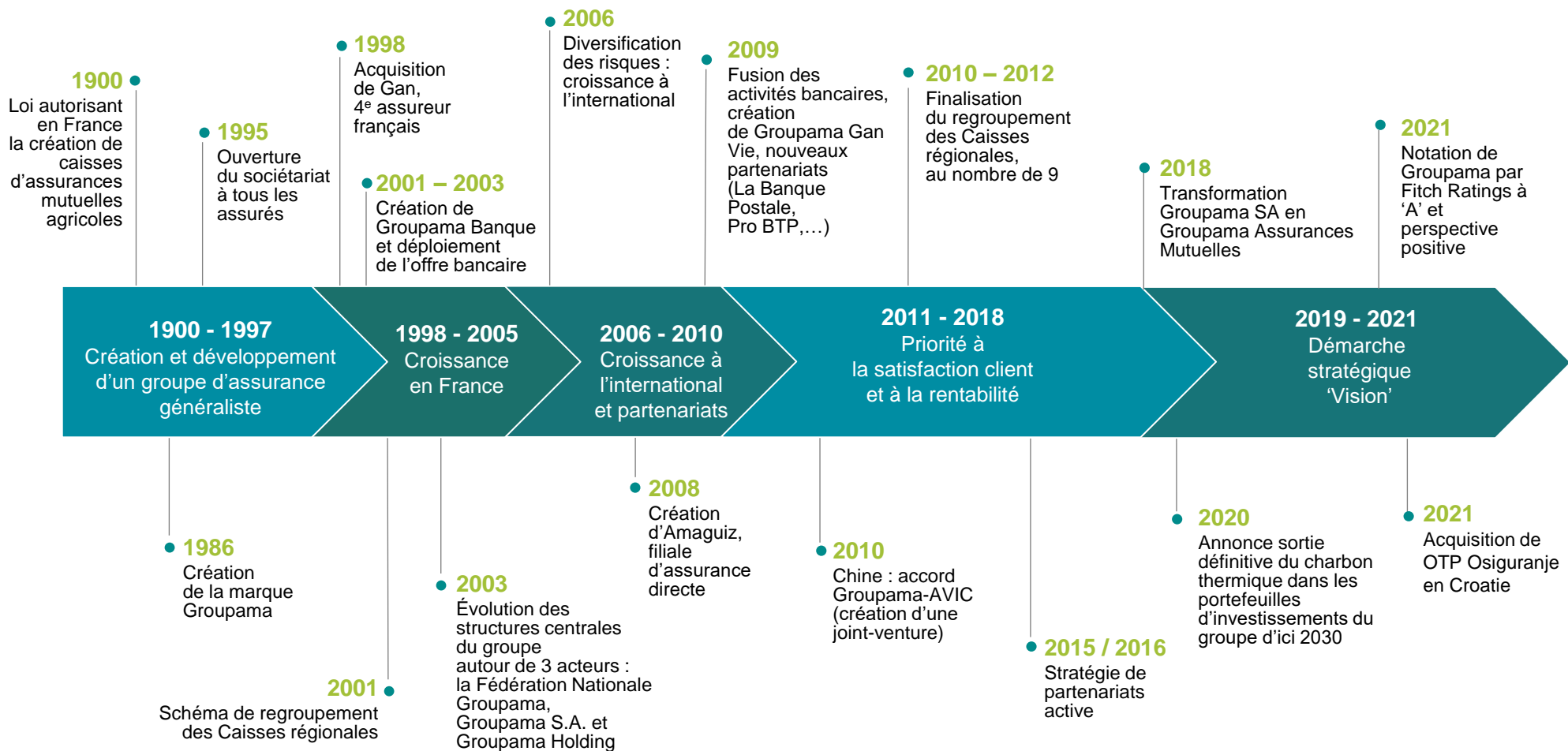
## 3/ OFFRES ET RÉSEAUX

- 3.1. Offres
- 3.2. Réseaux en France

# PROFIL GROUPE

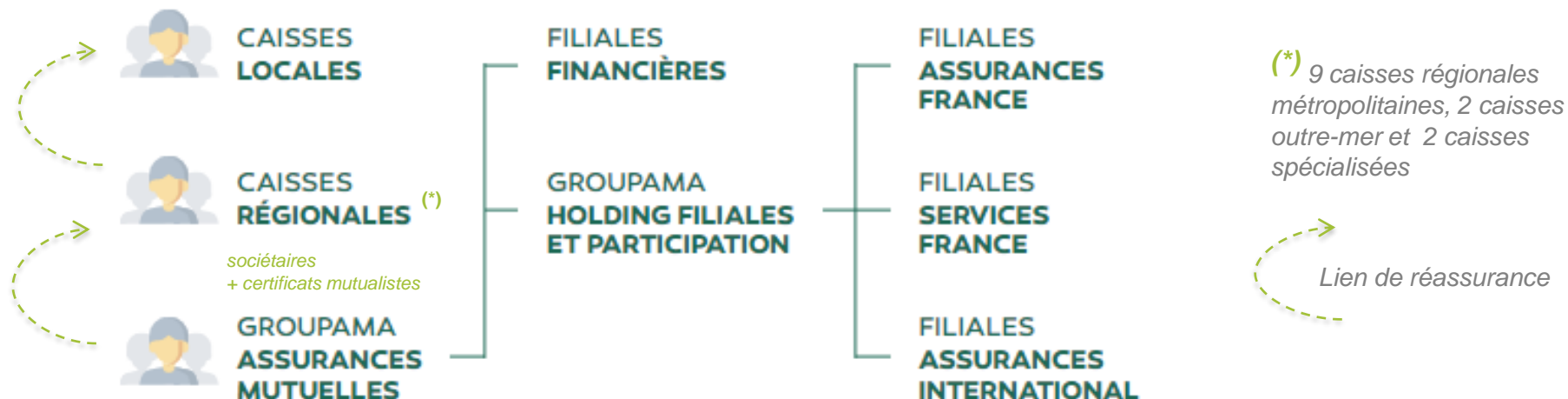
## 1.1. Plus de 100 ans d'existence

# LA CONSTRUCTION DU GROUPE



## 1.2. Un groupe mutualiste

## L'HUMAIN AU COEUR DE LA GOUVERNANCE



### Groupama Assurances Mutuelles, organe central du groupe Groupama

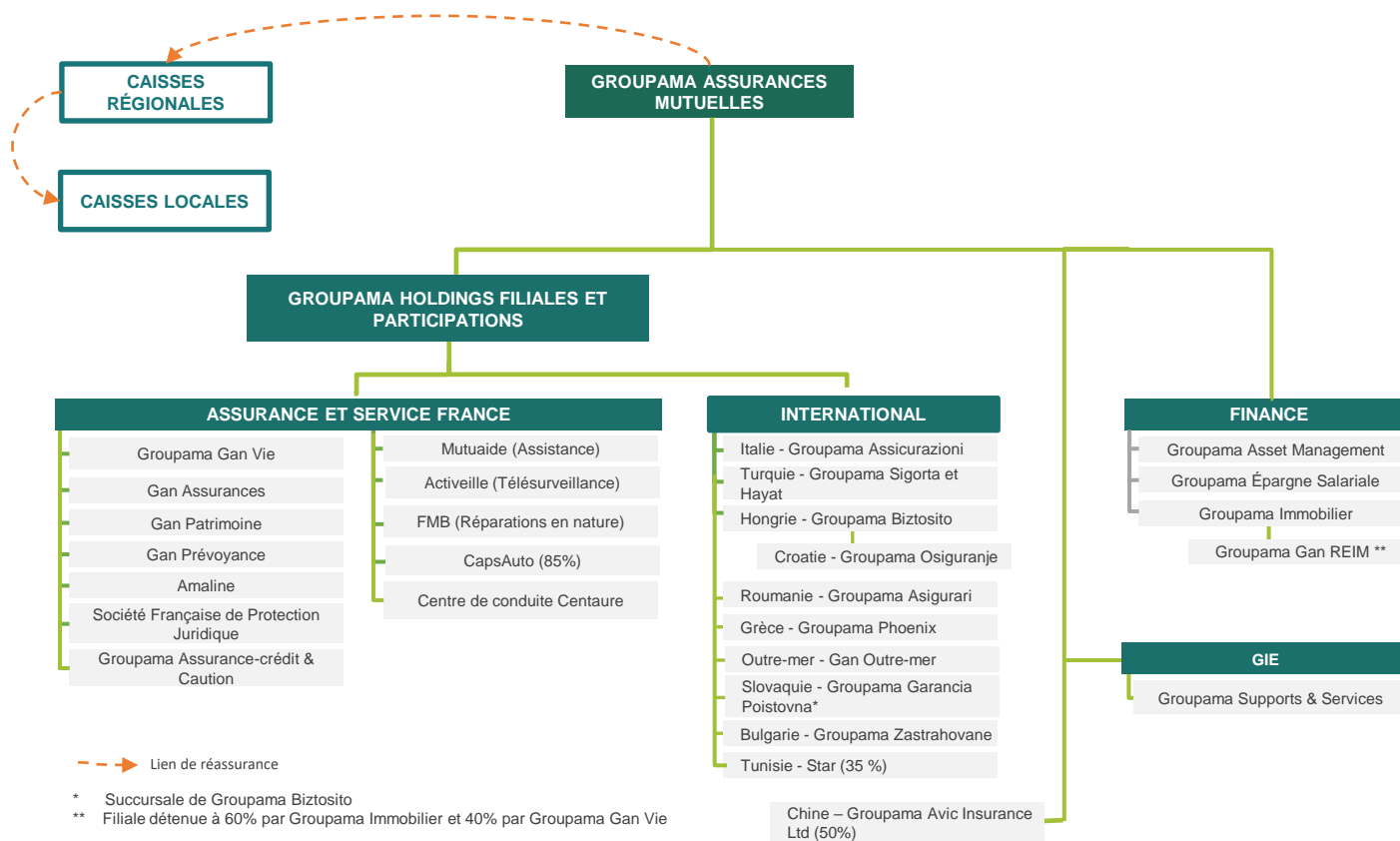
- 3 niveaux de mutualisation : la caisse locale, la caisse régionale et la caisse nationale.
- Un système de représentation qui permet l'expression de chacun pour une réponse adaptée aux besoins de tous.

Un groupe contrôlé par **des représentants élus par les sociétaires**.

Groupama peut compter sur l'engagement de ses **30 000 élus** animant **2 700 caisses locales**.

1.2. Un groupe mutualiste

# LES ENTITÉS QUI COMPOSENT LE GROUPE



## 1.3. Raison d'être

# NOTRE RAISON D'ÊTRE

Il s'agit de réaffirmer ce qui fonde notre différence.  
Ce qui justifie notre existence.  
Ce qui nous réunit et alimente notre engagement.

**« Nous sommes là  
pour permettre au plus grand nombre  
de construire leur vie en confiance. »**

**Pour cela, nous sommes fondés sur  
des communautés d'entraide humaines, proches et  
responsables.**

## 2 GRANDES ORIENTATIONS

- Cultiver notre esprit pionnier pour réinventer sans cesse notre façon d'aider nos clients à construire leur vie en confiance
- Devenir un pôle de consolidation du mutualisme en France

## 1.4. Notre Vision pour l'avenir

**NOS 5 PILIERS STRATEGIQUES****VISI**  **N**  
LE GROUPE Groupama



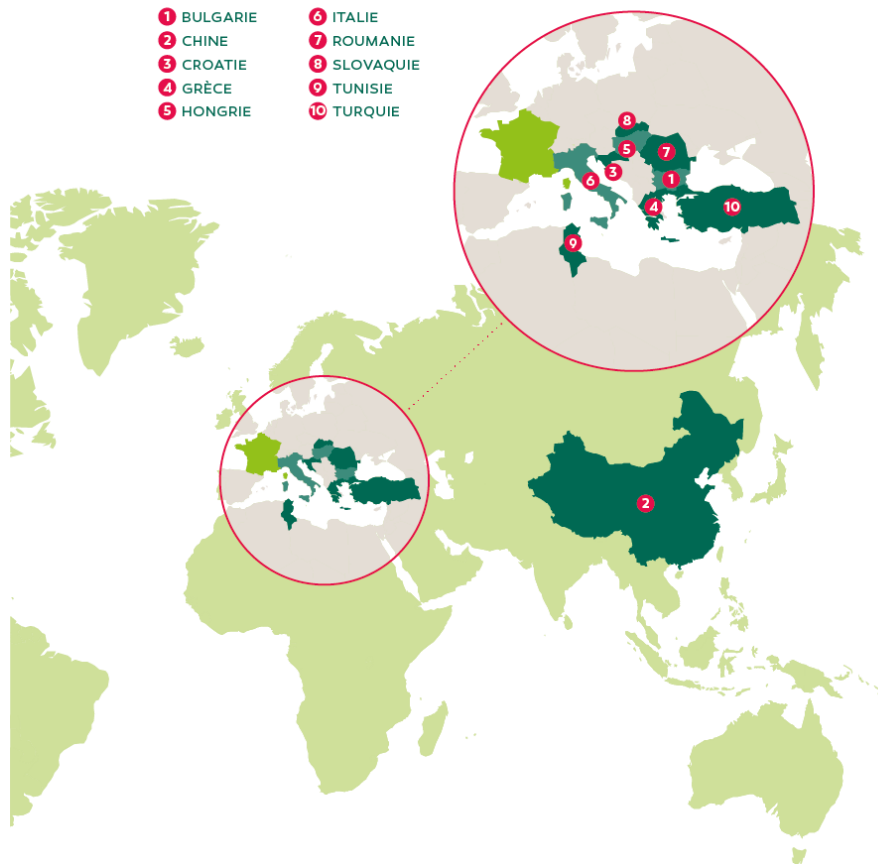
# POSITIONNEMENT ET CHIFFRES CLÉS

## 2.1. Des positions de premier plan

# UN LEADER DE L'ASSURANCE EN FRANCE PRÉSENT DANS 10 PAYS A L'INTERNATIONAL

### IMPLANTATION DANS 10 PAYS À L'INTERNATIONAL

- |            |             |
|------------|-------------|
| 1 BULGARIE | 6 ITALIE    |
| 2 CHINE    | 7 ROUMANIE  |
| 3 CROATIE  | 8 SLOVAQUIE |
| 4 GRÈCE    | 9 TUNISIE   |
| 5 HONGRIE  | 10 TURQUIE  |



**15,5 Mds€**

de chiffre d'affaires

**12 millions**

de sociétaires  
et clients

**31 000**

collaborateurs

UN GROUPE PRÉSENT  
DANS TOUS LES TERRITOIRES  
EN FRANCE ET DANS **10 PAYS**  
EN EUROPE, AFRIQUE ET ASIE

2.1. Des positions de premier plan

## UN LEADER EN FRANCE



**6,5 millions**

de sociétaires  
et clients



**25 000**

Collaborateurs



**12,9 Mds€**

de chiffre d'affaires

**30 000**

élus

**1<sup>er</sup>**

assureur  
du monde  
agricole

**1<sup>er</sup>**

assureur  
des communes

**2<sup>ème</sup>**

assureur  
santé  
individuelle

**3<sup>ème</sup>**

assureur  
habitation

**4<sup>ème</sup>**

assureur  
prévoyance  
individuelle

**4<sup>ème</sup>**

assureur  
automobile

2.1. Des positions de premier plan

# DES POSITIONS DE PREMIER PLAN À L'INTERNATIONAL

**5,5 millions**

de clients

**6 000**

collaborateurs

**2,4 Mds€**

de chiffre d'affaires

**3 marchés  
principaux**



Italie

**10<sup>ème</sup>**

assureur  
Non vie



Roumanie

**1<sup>er</sup>**      **5<sup>ème</sup>**

assureur agricole      assureur  
Non vie



Hongrie

**4<sup>ème</sup>**

assureur  
Non Vie

**Autres  
marchés**



Turquie



Grèce



Bulgarie



Slovaquie



Croatie



Tunisie



Chine

2.2. Chiffres-clés

# UN CHIFFRE D'AFFAIRES DIVERSIFIÉ



**15,5 Mds€**

Chiffre d'affaires

**7,5 Mds€**

Assurance de biens et de  
responsabilité

**7,8 Mds€**

Assurance de la personne

**240 M€**

Activités financières

- Automobile, habitation, responsabilité civile
- Flottes, dommages aux biens
- Assurance crédit
- Professionnels, entreprises et collectivités
- Assurances agricoles (récoltes, MRC, TMA, ...)
- Services

- Santé individuelles
- Santé collective
- Prévoyance
- Dépendance
- Épargne retraite individuelle
- Retraite collective

- Asset management
- Épargne salariale

2.2. Chiffres-clés

# DES RÉSULTATS FINANCIERS SOLIDES

Résultat net

**493 M€**

Bilan

**104,5 Mds€**

Résultat opérationnel  
économique

**461 M€**

Fonds propres

**10,7 Mds€**

Ratio combiné non-vie

**98,3 %**

Ratio de solvabilité

**271 %**

*183% sans mesure transitoire*

## 3.3. Les indicateurs

## LES INDICATEURS RSE DU GROUPE

## INDICATEURS RH



**50,7 %** de femmes  
parmi les cadres  
(France et internat.)



**24,2%** de taux de  
transformation vers un CDI  
ou CDD pour les alternants



**4,4%** de l'effectif global en  
CDI (France) sont des  
collaborateurs en situation  
de handicap

## INDICATEURS SOCIAUX



**9,5 M€**  
d'actions de mécénat



**81,500** bénéficiaires  
de nos actions de prévention  
internes et externes



**91 Md€** d'encours de  
Groupama Asset Management  
en investissements  
responsables

INDICATEURS  
ENVIRONNEMENTAUX

**+0,5%**  
de consommation d'énergie  
(électricité, gaz, fioul,...)  
depuis 2020



**- 14,4%**  
de CO<sub>2</sub>  
émis depuis 2019



**10,4 Mt CO<sub>2</sub>**  
stockées par les  
forêts Groupama



**- 21,6 %**  
de consommation de  
papier depuis 2020

# OFFRE ET RÉSEAUX



## 3.1. Offres

## UNE PALETTE D'OFFRES COMPLÈTE

	PARTICULIERS	ACPS, AGRICULTEURS, ENTREPRISES, COLLECTIVITÉS ET ASSOCIATIONS
ASSURANCE DE BIENS ET RESPONSABILITÉ	<b>Mes biens</b> Auto, logement et services associés (assistance, protection juridique, réparations, remplacement, télésurveillance...)	<b>Mon entreprise</b> Biens professionnels, responsabilités et défense des intérêts, prévention des risques, assurance crédit, protection juridique, télésurveillance ...
ASSURANCE DE LA PERSONNE	<b>Ma famille et moi</b> Santé, prévoyance, épargne vie et retraite, assurance scolaire, assistance, services à la personne	<b>Mes salariés, ma famille et moi</b> Santé, prévoyance, GSC (Garantie sociale du chef d'entreprise), épargne vie, retraite, épargne salariale
SERVICES FINANCIERS	<b>Solutions de crédit</b> Crédits, assurance de prêts immobiliers, épargne bancaire	<b>Groupama Asset Management</b> <hr/> <b>Groupama Immobilier</b>

## 3.2. Réseaux

# 2 RÉSEAUX MAJEURS EN FRANCE



Groupama

---

RÉSEAU SALARIÉ COMPOSÉ  
DE **4 900** COMMERCIAUX  
ET **2 700** CAISSES LOCALES  
RÉPARTIES DANS TOUT  
LE TERRITOIRE

**30 000** ÉLUS REPRÉSENTENT  
LES SOCIÉTAIRES



---

RÉSEAUX CONSTITUÉS DE  
**870** AGENTS GÉNÉRAUX,  
**600** COURTIERS PARTENAIRES,  
**500** CONSEILLERS  
ET **390** MANDATAIRES

## 3.2. Réseaux

## RESEAU GROUPAMA



Groupama

9 CAISSES RÉGIONALES

## Caisses d'outre-mer

- Groupama Antilles-Guyane
- Groupama Océan Indien

## Caisses spécialisées

- Groupama Forêts Assurances
- Producteurs de tabac

## Groupama Centre Manche

221 caisses locales  
301 000 clients et sociétaires

## Groupama Loire Bretagne

374 caisses locales  
612 000 clients et sociétaires

## Groupama Centre Atlantique

186 caisses locales  
362 000 clients et sociétaires

## Groupama d'Oc

595 caisses locales  
502 000 clients et sociétaires

## Groupama Paris Val de Loire

169 caisses locales  
362 000 clients et sociétaires

## Groupama Nord Est

201 caisses locales  
281 000 clients et sociétaires

## Groupama Grand Est

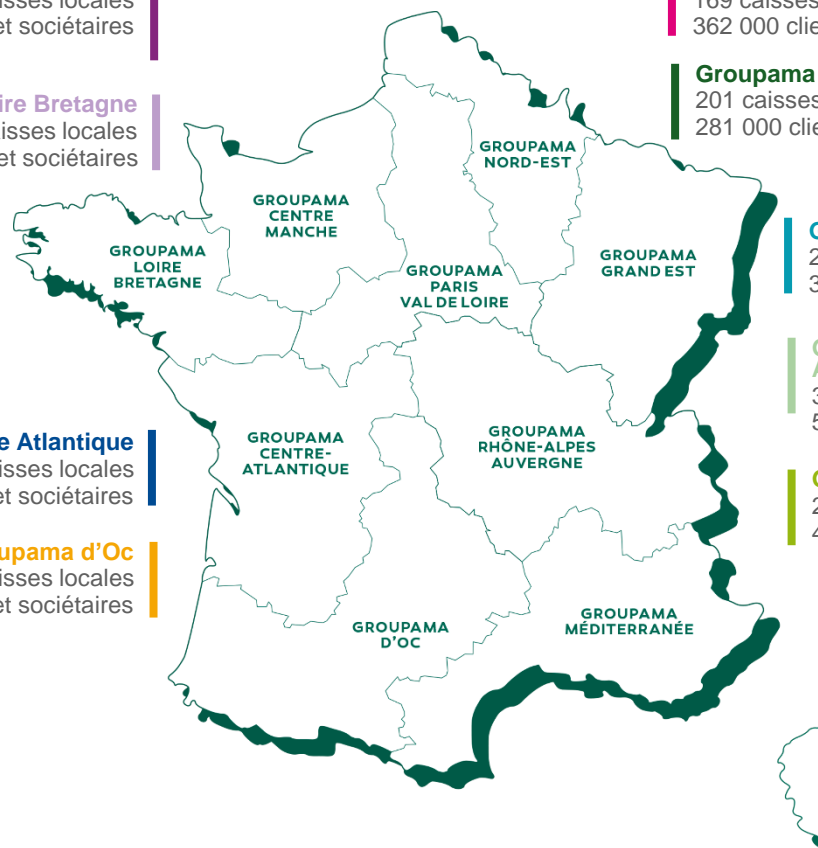
250 caisses locales  
390 000 clients et sociétaires

## Groupama Rhône-Alpes Auvergne

385 caisses locales  
564 000 clients et sociétaires

## Groupama Méditerranée

254 caisses locales  
436 000 clients et sociétaires



3.2. Réseaux

# RESEAU GAN ASSURANCES



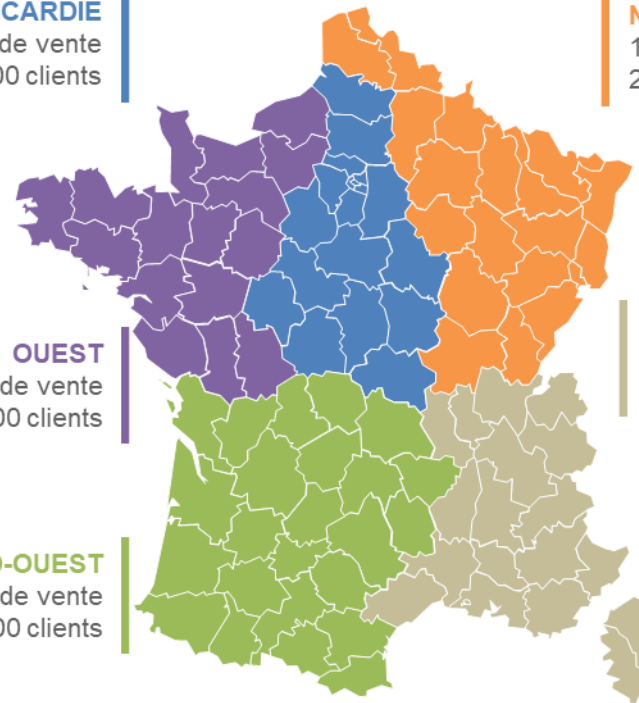
PARMI LES 5  
RÉSEAUX LES PLUS  
IMPORTANTES EN  
FRANCE, AVEC  
**870 AGENTS  
GÉNÉRAUX,**  
ESSENTIELLEMENT  
DANS LES VILLES DE  
TAILLE MOYENNE

**PARIS-CENTRE-PICARDIE**

152 points de vente  
186 000 clients

**NORD-EST**

193 points de vente  
279 000 clients



**OUEST**

157 points de vente  
229 000 clients

**SUD-EST**

178 points de vente  
290 000 clients

**SUD-OUEST**

209 points de vente  
309 000 clients

3.2. Réseaux

# RESEAU GAN ASSURANCES



SPÉCIALISTE DE LA PROTECTION SOCIALE COMPLÉMENTAIRE, COMPTE ENVIRON 500 CONSEILLERS SALARIÉS, RÉPARTIS EN 5 DÉLÉGATIONS RÉGIONALES



RÉFÉRENCE DU GROUPE EN GESTION PATRIMONIALE, COMPTE 389 MANDATAIRES, RÉPARTIS EN 2 DÉLÉGATIONS RÉGIONALES ET 1 PÔLE IDF



LE SPÉCIALISTE DES SOLUTIONS D'ASSURANCES COLLECTIVES AVEC 600 COURTIERS PARTENAIRES ET 9 DÉLÉGATIONS RÉGIONALES DONT 3 À PARIS-IDF ET 1 INSPECTEUR DÉDIÉ RETRAITE DANS CHAQUE DÉLÉGATION

